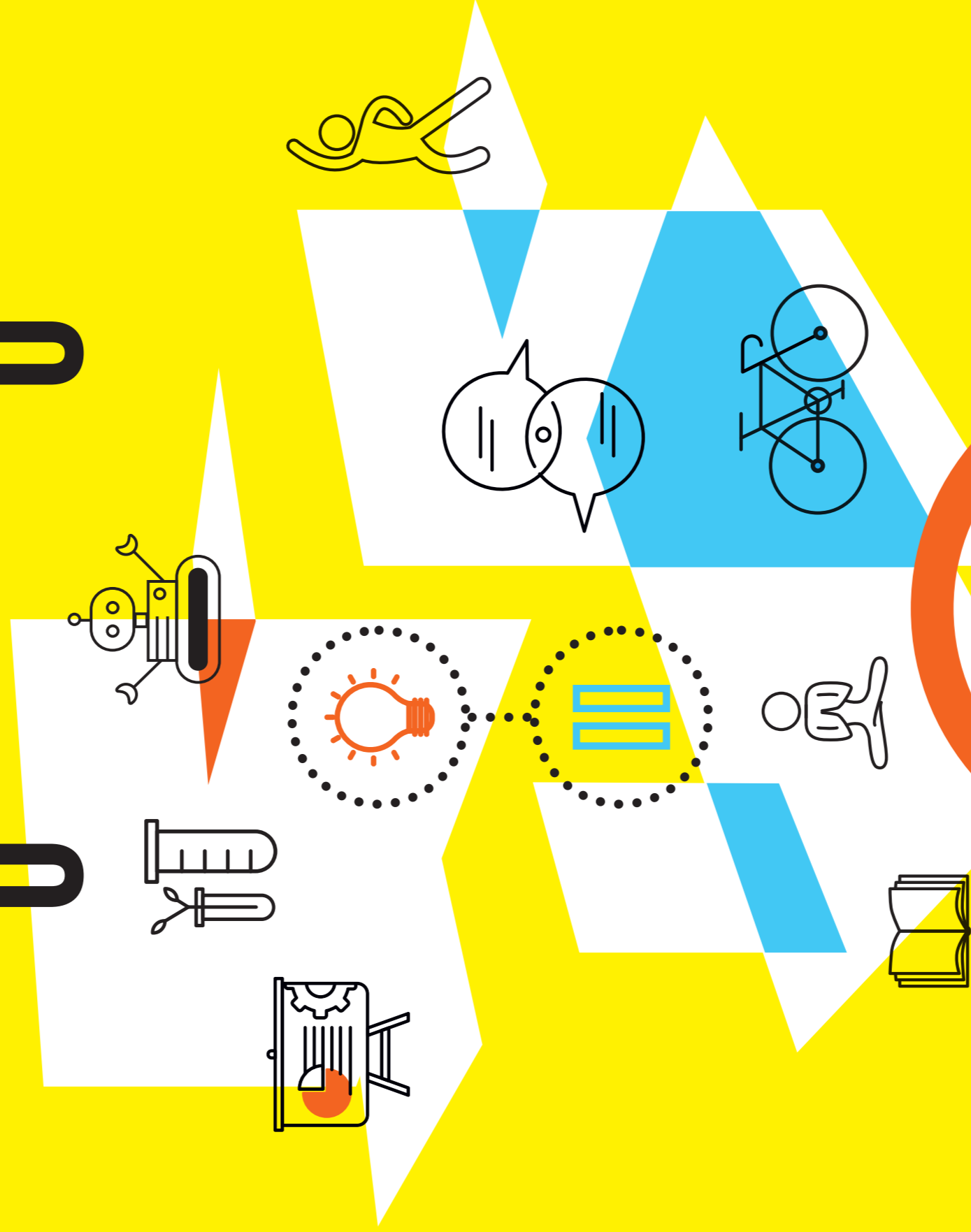


CONGRÈS PAVILLON

OUVERT À TOUS

PRINTEMPS 2019



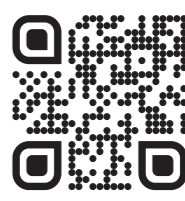
PAVILLON

MOBILE POUR LA RECHERCHE
ACCESSIBLE
CONVIVAL
AUTONOME

www.mue-bfc.fr



PLUS D'INFOS



ORGANISATION DU CONCOURS

PHASE 1

Date limite de dépôt des candidatures : 6 mai 2019.

Le dossier :

- Une présentation écrite du candidat, format A4 portrait,

typo libre, taille 11, deux pages max.

- Une présentation de son travail, ses réalisations, format A3, paysage,

schémas, photos, illustrations, croquis, commentaires, etc.

Deux planches max.

Sélection de 5 candidats.

Indemnie en fin de phase 2, des candidats sélectionnés en phase 1 :

1500 €, à l'exception des offres incomplètes ou techniquement inéligibles.

PHASE 2

Date limite de remise des projets : 8 juillet 2019.

Langue : français ou anglais.

Étape 1 > validation de la faisabilité du projet

Le dossier :

Une présentation écrite du projet, format A4 portrait, typo libre,

taille 11, deux pages max.

Une présentation illustrée du projet, format A3, paysage, schémas,

photos, illustrations, croquis, commentaires, etc.) à convenance.

Option : une présentation libre (maquette, origami, etc.) à convenance.

Une présentation orale du projet devant le jury (présence physique

ou par visioconférence, environ 1 heure, en français ou en anglais).

Remise des candidatures par mail :

ce.construction@ac-besancon.fr

ou par envoi postal :

Service des constructions

Concours du pavillon MUE

10 rue de la Convention

25 000 Besançon

CAHIER DES CHARGES

Voir le site internet du concours.

Surface minimale : 1x60m² divisible ou 2x30 m² ou 1x30m² + 30m² d'extension

En résumé, le projet se compose de :

1. Une structure principale, mobile, modulaire, conviviale, autonome, accessible

et sécurisée.

2. De mallettes pour le transport des activités.

Le budget toutes dépenses confondues est de 100 000 €

SPECIFICATIONS

See the competition website

Minimum surface : 60 m² of divisible useful space or 2 modules of 30 m²

or 1 module of 30m² of useful surface + 30 m² of extension

In summary, the project consists of :

1. A main structure, mobile, modular, user-friendly, autonomous, accessible

and secure.

2. Cases for the transport of activities.

The budget for all expenses combined is 100 000€

ORGANISATION OF THE COMPETITION

PHASE 1

Deadline for applications : 6 May 2019.

Language : French or English.

- A written presentation of the candidate, format (A4 portrait), free type,

size 11, max. two pages.

- A presentation of his work, his achievements, format (A3, landscape),

diagrams, photos, illustrations, sketches, comments, etc.

Two pages/boards max.

Selection of 5 candidates.

Compensation at the end of phase 2, for candidates selected in phase 1 :

€1,500, with the exception of incomplete or technically infeasible offers.

PHASE 2

Deadline for submission of projects : 8 July 2019.

Language : French or English.

Step 1 > Validation of the feasibility of the project

Step 2 > Selection of a winner by the jury

The file :

A written presentation of the project, format (A4 portrait), free type,

size 11, max. two pages.

An illustrated presentation of the project, format (A3, landscape), diagrams,

photos, illustrations, sketches, comments, etc.) at your convenience.

Option : a free presentation (model, origami, etc.) at your convenience.

An oral presentation of the project to the jury (physical presence

or by videoconference, approximately 1 hour, in French or English).

Submission of applications by e-mail to

ce.construction@ac-besancon.fr

or by post :

Service des constructions

Concours du pavillon MUE

10 rue de la Convention

25 000 Besançon

* Provisional name, candidates are invited to propose alternative names

THE PAVILION

The Pavilion* will be a showcase for the MUE project, highlighting its activities and concept. A hybrid, modular and polymorphous equipment, it will be a living, coworking, experimentation, codesign and sharing space, and will also host various educational, promotion and cultural events. The MUE pavilion will be mobile, modular and scalable, quick and easy to install, adaptable, versatile and economical.

Le pavillon MUE sera mobile, modulaire et évolutif, d'une installation rapide et facile, adaptable, polyvalent et économique.

Le Pavillon* sera une vitrine du projet MUE, dont il valorisera les activités et le concept. Équipement hybride, modulaire et polymorphe, il sera un espace de vie, de coworking, d'expérimentation, de codesign et d'échanges, mais également un accompagnateur d'événements et de manifestations.

* Désignation provisoire, les candidats étant invités à proposer des dénominations alternatives

LE PAVILLON



Service des constructions
Concours pavillon MUE
Rectorat de Besançon
10 rue de la Convention
25 000 Besançon

www.agence-elikh.com



LE PROJET DE MAISON UNIVERSITAIRE DE L'ÉDUCATION MUE

En Bourgogne Franche-Comté, les rectorats, les universités, la COMUE UBFC et Réseau Canopé sont engagés dans le projet de la maison universitaire de l'éducation (MUE), pôle de recherche et de développement de l'éducation tout au long de la vie.

La MUE veut promouvoir et accompagner la recherche et l'expérimentation pour renouveler les modèles pédagogiques et managériaux.

Elle se veut être un démonstrateur, un incubateur, un vecteur de transfert et de communication à l'échelle régionale, dans une perspective de modélisation et de diffusion à l'échelle nationale et internationale.

THE ACADEMIC HOUSE OF EDUCATION

In Bourgogne Franche-Comté, the 2 local Directorates of Education, the 2 universities (UB and UFC), the UBFC Federal University and the Canopé Network are involved in the University House of Education (MUE) project, a research and development centre for lifelong education,

The MUE aims to promote and support research and experimentation in order to renew pedagogical, organizational and managerial models.

It aims to be a demonstrator, an incubator, a vector of transfer and communication on a regional scale, with a view to modelling and dissemination on a national and international scale.

CONCOURS PAVILLON MUE

PRINTEMPS 2019

OUVERT À TOUS

PAVILLON

MUE
ACCÉSSIBLE
CONVIVIALE
AUTONOME
ET LA PÉDAGOGIE
POUR LA RECHERCHE

